

**Les +**

Guide sur tout le circuit  
Circuit complet avec  
visite de Dublin, Belfast,  
Londonderry  
Logement en centre ville  
à Dublin  
Soirée course de lévriers



**J1 FRANCE/SHANNON** Départ de votre région (voir dernière page) et transfert vers l'aéroport de départ. Assistance aux formalités d'enregistrement et décollage à destination de Shannon. Accueil par votre guide et transfert à votre hôtel. Irish Coffee de bienvenue. ✕✕ dans l'hôtel à Shannon ou région.

**J2 PÉNINSULE DE DINGLE** Départ vers le Kerry et **une excursion sur la Péninsule de Dingle**. Rude et sauvage, mais également rurale, elle est restée fidèle aux traditions. La route qui mène au **port de pêche de Dingle** est bordée de haies de fuchsias et se poursuit le long du Mont Eagle et des falaises abruptes du cap de Sleat. Cette péninsule vous charmera grâce à ses **villages peints aux couleurs audacieuses**. ✕. **Visite de l'Oratoire de Gallarus**. Datant du IXe siècle, cet oratoire est resté intact grâce à la grande qualité de sa maçonnerie. Il servait de lieu de prière et de recueillement aux moines de l'époque. Retour à l'hôtel. ✕✕.

**J3 RÉGION DU BURREN/GALWAY** Départ pour le comté de Clare en passant par **Adare**, l'un des villages les plus pittoresques d'Irlande. Découverte des paysages uniques de la **région du Burren**. Souvent décrit comme lunaire, le Burren est un haut plateau de calcaire poreux. Aucun arbre n'y pousse et la roche y est à nu. Les nombreuses crevasses qui sillonnent la région permettent à des fleurs de pousser tout au long de l'année. Vous découvrirez également de nombreuses ruines de châteaux ou monastères. ✕. **Arrêt aux falaises de Moher**. Les plus célèbres falaises d'Irlande s'élèvent à 215 m au-dessus de la mer et s'étendent sur plus de sept kilomètres. Ces rochers érodés se dressent de façon spectaculaire au-dessus de l'océan. De plus, elles abritent de nombreuses espèces d'oiseaux de mer, dont certaines sont en voie de disparition. ✕ de bonne heure puis transfert vers le cynodrome de Galway pour **une soirée courses de lévriers**. Dans une ambiance typiquement irlandaise, vous connaîtrez les joies de parier et de peut-être gagner sur les courses de lévriers. ✕ dans la région de Galway.

**J4 CONNEMARA/DONEGAL** Excursion à travers le **Connemara**, dont les habitants parlent encore le gaélique. C'est sans doute la contrée la plus sauvage mais également la plus romantique de l'Irlande avec l'aride côte rocheuse de la baie de Galway, une terre caractérisée par ses murets de pierre et ses cottages au toit de chaume. ✕. Arrêt photo à l'Abbaye de Kylemore, imposante au pied des montagnes et au bord d'un lac entouré de rhododendrons. Elle est située dans une région d'une grande sérénité et d'une grande beauté. Continuation en direction du comté de **Donegal** en passant par les villes de Westport et Castlebar. Arrêt à **Drumcliff** sur la tombe de William Butler Yeats, célèbre poète. Continuation et installation à votre hôtel dans le comté de Donegal pour le ✕✕.

**J5 LONDONDERRY/BELFAST** Départ pour **Londonderry** et **tour panoramique** de la deuxième ville d'Irlande du Nord. Derry a gardé ses remparts parmi les mieux préservés d'Europe, ainsi que son plan

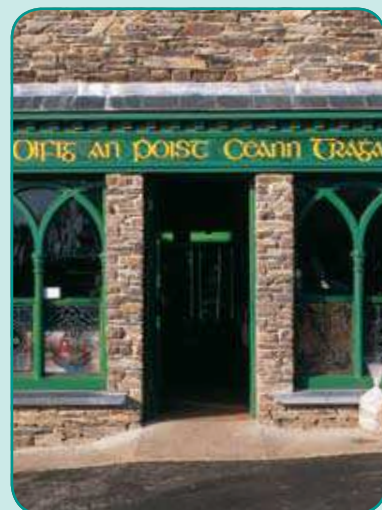
de ville de l'époque : à partir d'une place centrale carrée s'étend un réseau de rues qui s'étire jusqu'aux quatre portes de la ville médiévale. Derry a un passé chargé : son siège de 1689, les "Troubles" des années 60 et 70 et les commémorations orangistes qui ont lieu chaque été. Aujourd'hui, Derry profite des avantages de la paix, son centre-ville est à nouveau vivant et agréable. ✕. Découverte de la **Chaussée des Géants**, formée par des éruptions volcaniques il y a plus de 60 millions d'années. Plus de 40 000 colonnes polygonales de basalte s'embroient parfaitement pour former ce paysage inoubliable. Continuation vers Belfast pour le ✕✕.

**J6 BELFAST/DUBLIN** **Tour panoramique de Belfast**, capitale de l'Irlande du Nord. C'est une importante ville industrielle, portuaire et universitaire. Le centre-ville est un quartier très animé et commerçant qui a fortement bénéficié des accords de paix. La ville garde des traces visibles des conflits récents, comme en témoignent les peintures murales des quartiers catholique et protestant, mais aujourd'hui c'est une atmosphère de paix et d'optimisme qui y règne. Continuation vers Dublin. ✕. **Tour panoramique de Dublin**. La rive nord vous fera découvrir les grands monuments civiques tels que la poste centrale qui domine O'Connell Street, l'artère principale du nord de la ville, le Palais de Justice, les anciennes douanes. La rive sud se révèle plus sophistiquée, avec ses élégantes places géorgiennes aux portes multicolores, ou encore Grafton Street et ses magasins de luxe. Au sud-ouest se trouve le quartier médiéval où vous verrez **les cathédrales St. Patrick et Christchurch**, en passant devant le **Château de Dublin**. **Visite de Trinity College**, qui renferme dans sa bibliothèque plus de 200 000 manuscrits, et c'est là qu'est exposé le fameux livre de Kells, l'un des manuscrits médiévaux les plus célèbres au monde. Installation à votre hôtel dans le centre de Dublin. Après le ✕, vous pourrez profiter de votre soirée libre accompagnée de votre guide pour vous promener dans le centre ville de Dublin ou passer un moment agréable dans un des nombreux pubs irlandais de la ville. ✕ dans le centre de Dublin.

**J7 KILKENNY/SHANNON** **Tour panoramique de Kilkenny à pied**, l'une des villes médiévales les plus intéressantes et les mieux préservées d'Irlande. En marchant à travers ses petites rues étroites et sinueuses, vous découvrirez des boutiques, des galeries d'art, des édifices tels que Rothe House, d'anciennes églises comme Black Abbey ou encore les ruines de l'abbaye franciscaine au cœur de la brasserie "Kilkenny". ✕. **Visite du Château de Kilkenny**. Reconstitué et modifié à travers les siècles, il comporte de superbes appartements de style victorien. Autour du château s'étend un très beau parc de 50 hectares. Continuation vers la région de Shannon. Installation à votre hôtel. ✕✕.

**J8 SHANNON/FRANCE** Selon horaires de vol, transfert à l'aéroport de Shannon et envol pour la France. Accueil puis transfert vers votre ville de départ.

Prix à partir de  
**1110€ TTC**  
8 jours  
Hors transferts



### Vols au départ de Nantes et Paris

Dates	Transfert inclus au départ de votre région
03/06 au 10/06	1 150 €
17/06 au 24/06	1 270 €
01/07 au 08/07	1 270 €
15/07 au 22/07	1 270 €
29/07 au 04/08	1 270 €
04/08 au 12/08	1 270 €
19/08 au 26/08	1 270 €

Réduction départ aéroport : - 40 €

**LE VOYAGE COMPREND** Transferts vers l'aéroport de départ - Transport aérien France/Shannon/France sur vols spéciaux - Assistance embarquement - Taxes aéroport et solidarité : 50€ au 02/11/09 - Transport en autocar de tourisme ou Grand Tourisme normes locales (une seule porte) - Guide professionnel francophone sur tout le circuit - Logement en hôtels 3\* base chambre double (normes locales) avec bain ou douche WC dont une nuit dans le centre de Dublin - Pension complète du dîner J1 au petit déjeuner J8 (hors boissons) avec thé et café aux repas - Café irlandais de bienvenue à l'arrivée - Excursions et visites mentionnées au programme - Soirée courses de lévriers - Assurance assistance rapatriement offerte **NE COMPREND PAS** Chambre individuelle : 210€ - Assurance annulation multirisques bagages - Surcharges carburant éventuelles **FORMALITÉS** Carte nationale d'identité en cours de validité